

**HONDA**



**CIVIC**

**e:HEV**

# Užitok za vožnjo



Honda Civic

# Novi Civic

06 Samopolnilni hibrid

12 Zmogljivost

18 Zunanost

24 Notranost

30 Tehnologija

36 Varnost

42 Vaš Civic





Prednosti  
polnega hibrida

# Napredna moč in učinkovitost

Civic, zasnovan na podlagi več kot 25 let napredne Hondine hibridne tehnologije, je popolna mešanica bencinske in električne moči, ponuja tako zmogljivost kot učinkovitost, brez kompromisov pri čistem užitku v vožnji.

In ker je Civic samopolnilni hibrid, lahko za razliko od blagega hibrida deluje izključno na električno energijo – s takojšnjim pospeškom iz mirovanja, tako kot električno vozilo.

**NIZKE EMISIJE CO<sub>2</sub>\*  
89G/KM**

**VISOKA UČINKOVITOST\*  
PORABA 4.7L /100KM**





## Hibridna moč

Civic se polni sam z uporabo kombinacijo dveh elektromotorjev, bencinskega motorja in regenerativnega zavornega sistema za polnjenje pogonske baterije na poti brez potrebe po priklopu na električno omrežje. Hondin napredni pogonski sklop e:HEV ima tri avtonomne pogonske sisteme, ki zagotavljajo zmogljivost in varčnost:

- **Električni pogon** za tiho in takojšnjo moč
- **Hibridni pogon** za športno odzivnost in potencial dolgega dosega
- **Motorni pogon** za križarjenje pri višjih hitrostih

**BREZ POTREBE PO POLNENJU  
SAMOPOLNILNI HIBRID**

**GARANCIJA NA POGONSKI SKLOP  
5 LET ALI 100.000 KM**



Honda Civic

Zmoglјivost

# Zasnovan za vožnjo

Športno podvozje Civica vam zagotavlja okretno, zanesljivo krmiljenje in odzivnost. Njegov popolnoma hibridni pogonski sklop, z največjim navorom 315 Nm in sistemsko močjo 203 KM zagotavljajo zmogljivost, ki jo potrebujete, ko jo potrebujete.

Prilagodite svojo vožnjo s 4 režimi vožnje, ki ustrezajo vašemu slogu vožnje in razpoloženju.

- **Normal** uravnateži moč z učinkovitostjo
- **Sport** ojača pospeške in odzivnost
- **Econ** poveča učinkovitost porabe goriva
- **Individual** prilagodi nastavitve pogonskega sklopa in krmiljenja vašim željam

**184 KM / 315NM**  
ZMOGLJIV ELEKTRIČNI MOTOR

**0-100 KM/H**  
7.8 SEKUND





# Performance you can feel

Zasnova Civica je usmerjena tako v užitek kot v samozavest za volanom, pri čemer sta udobje voznika in visok standard kakovosti v ospredju. Na primer, sprednji sedeži s sistemom za stabilizacijo telesa ustvarjajo močnejšo povezavo med voznikom, avtomobilom in cesto.

Za ljubitelje vznemirjenja edinstvena tehnologija Honda S+ Shift\* simulira hitre menjave prestav, kar v kombinaciji z takojšnjim električnim pospeškom Hondinega polnega hibrida zagotavlja bolj odziven občutek. Tako je zagotovljena gladka in intuitivna vožnja v vsakem ovinku.

Za tiste, ki imajo radi popoln nadzor, obvolanske prestavne ročice dajo moč neposredno v vaše roke. Ročno prestavljanje še dodatno okrepi vznemirjenje z izrazitejšimi menjavami prestava in dinamičnimi, navdihnjenimi zvoki motorja.





Eleganten in  
športen

Športna drža

Prostoročni vstop

Dodatno zatemnjena stekla

Eleganten "fastback" profil





△ **DINAMIČEN VZOREC SATOVJA**  
ODBIJAČ IN MASKA MOTORJA

**LED ŽAROMETI**  
S PRILAGODLJIVIM SNOPOM\*

**45,7 CM (18") ALU PLATIŠČA**  
ELEGANCA IN ZMOGLJIVOST ▷

\* Odvisno od opreme \*\* VDA metoda



◁ **PROSTOREN PRTLJAŽNIK**  
DO 1220 L S PODRTIMI SEDEŽI\*\*



▽ **STEKLENA PANORAMSKA**  
STREHA Z ODPIRANJEM\*





Honda Civic

Udoben in prefinjen



Mehki materiali  
Premium usnjeno oblazinjenje\*  
Ambientalna osvetlitev vrat\*

Honda Civic

\* Odvisno od opreme



△ **ERGONOMSKI PREDNI SEDEŽI  
S STABILIZACIJO TELESA**



△ **MULTIFUNKCIJSKI USNjen VOLAN  
S FUNKCIJO OGREVANJA\***

\*Odvisno od nivoja opreme

# Prostor, razkošje, udobje

▽ **PREČIŠČENA OBLIKA  
ARMATURNE PLOŠČE**



△ **ELEGANTNE PREZRAČEVALNE  
ODPRTINE V OBLIKI SATOVJA**

▽ **USB-C PRIKLJUČKI  
SPREDAJ IN ZADAJ**



Honda Civic

# Napredna tehnologija



Intuitiven 22,9 cm (9") zaslon na dotik Honda CONNECT

Serijska povezljivost Android Auto in brezžični Apple CarPlay®

Dvopodročna klimatska naprava

Digitalni voznikov zaslon

# Vrhunska oprema



△ **VZVRATNA KAMERA  
Z VEČ POGLEDI**



◁ **PREMIUM OZVOČENJE BOSE  
Z 12 ZVOČNIKI\***

**ELEKTRIČNO NASTAVLJIV  
VOZNIKOV SEDEŽ\***



△ **BREŽIČNO POLNJENJE  
MOBILNIH NAPRAV**





Varnost



Honda  
**SENSING**



## Zagotavljanje varnosti vsem

Civic je varno okolje za vožnjo, saj ga zagotavlja 11 zračnih blazin in naše najnaprednejše aktivne in pasivne varnostne funkcije, ki so del serijske opreme Honda **SENSING**. Civic je serijsko opremljen s prilagodljivim tempomatom, sistemom za pomoč pri ohranjanju voznega pasu in številnimi drugimi funkcijami, ki vas lahko opozorijo na prisotnost vozil, ljudi in predmetov v bližini, promet, ki vam prečka pot, in mrtve kote, preden začnete prehitevati.



# Honda SENSING

Naši varnostni sistemi vam zagotavljajo popolno brezskrbnost. Celoten seznam varnostnih funkcij najdete na straneh s specifikacijami na spletni strani Honda.

- **Zavorni sistem za ublažitev trčenja**

Samodejno zavira, če je čelno trčenje neizbežno.

- **Sistem pred zapustitvijo vozišča**

Če vaš avtomobil začne zanašati z voznega pasu ali ceste, se sprožijo taktilna in zvočna opozorila, samodejno krmiljenje pa se uporabi za korekcijo avtomobila.

- **Nadzor prečnega prometa**

Varno se zapeljite vzvratno, ko je vaš pogled oviran, z opozorili na bližajoče se avtomobile in druge premikajoče se predmete.

- **Sistem za ohranjanje voznega pasu**

Ohranja vas na sredini voznega pasu z nežnimi samodejnimi prilagoditvami volana.

- **Prilagodljivi tempomat**

Pomaga ohranjati konstantno hitrost in nastavljeno varnostno razdaljo do katerega koli vozila pred vami s pomočjo pri pospeševanju in zaviranju.



Izberite  
svoj Civic



# Civic Elegance

Serijska oprema:

## Multimedija

- Honda CONNECT; 22,9 cm (9") zaslon na dotik
- Navigacijski sistem, AM/FM/DAB sprejemnik
- Apple CarPlay™ (brezžično) & Android Auto™\*
- Brezžično polnjenje telefona
- 8 zvočnikov
- Volanski gumbi za avdio sistem in Bluetooth™

## Zunanost

- Prostorčni vstop in zagon
- 43,2 cm (17") alu platišča,
- Dodatno zatemnjena zadnja stekla
- Samozatemnitveno vzratno ogledalo
- Električno poklopni, nastavljivi in ogrevani vzratni ogledali
- Full LED žarometi z avtomatskim preklopom dolgega snopa
- Samodejni brisalci s senzorjem za dež
- Sprednji in zadnji parkirni senzorji

## Notranjost

- 17,8 cm (7") digitalni voznikov zaslon
- Režimi vožnje: ECON, NORMAL, SPORT, INDIVIDUAL
- Dvopodročna samodejna klimatska naprava
- Ogrevana prednja sedeža
- Oblazinjenje iz tkanina
- Električno nastavljiva ledvena opora za voznika
- Usnjen volanski obroč
- Samozatemnitveno vzratno ogledalo

## Varnost in pomoč vozniku

- Honda SENSING varnostni sistemi
- Adaptivni radarski tempomat s Traffic Jam Assist
- Sistemi za opozorilo vozniku
- Sistem sledenja voznega pasu (LKAS)
- Vzratna kamera z več pogledi
- Električna parkirna zavora s samodejno Brake Hold funkcijo





# Civic Sport

Poleg vseh standardnih funkcij Sport vključuje tudi:

## Notranjost

- 25,4 cm (10") digitalni voznikov zaslon
- Ogrevan usnjen volanski obroč z rdečimi šivi
- Prezračevalne reže za klimatsko napravo zadaj
- Delno usnjeno oblazinjenje z rdečimi šivi
- Športni pedali v nerjavečem jeklu
- Honda S+ Shift
- Premium ozvočenje Bose z 12 zvočniki

## Zunanost

- 45,7 cm (18") alu platišča v mat sivi barvi
- Črna mat obroba stekel
- Črni pokrovi zunanjih ogledal
- Črna antena v obliki morske plavuti





# Civic Advance

Poleg vseh funkcij, ki so na voljo v paketih opreme Elegance in Sport, Advance nadgradi užitek v vožnji z:

## Notranjost

- Usnjeno oblaginjenje
- Električno nastavljiva prednja sedeža
- Električno nastavljiva ledvena opora na prednjih sedežih
- Ambientalna osvetlitev v predelu vrat in nog
- Predal za očala

## Zunanost

- Panoramsko strešno okno s funkcijo odpiranja
- 45,7 cm (18") alu platišča v srebrni/črni barvi
- Obroba stekel in maska v barvi črna Berlina
- Aktivne luči v zavojih (ADB) s prilagodljivim snopom

Bela  
Platinum  
Biserna

Črna  
Crystal  
Kovinska

Rdeča  
Crystal  
Kovinska

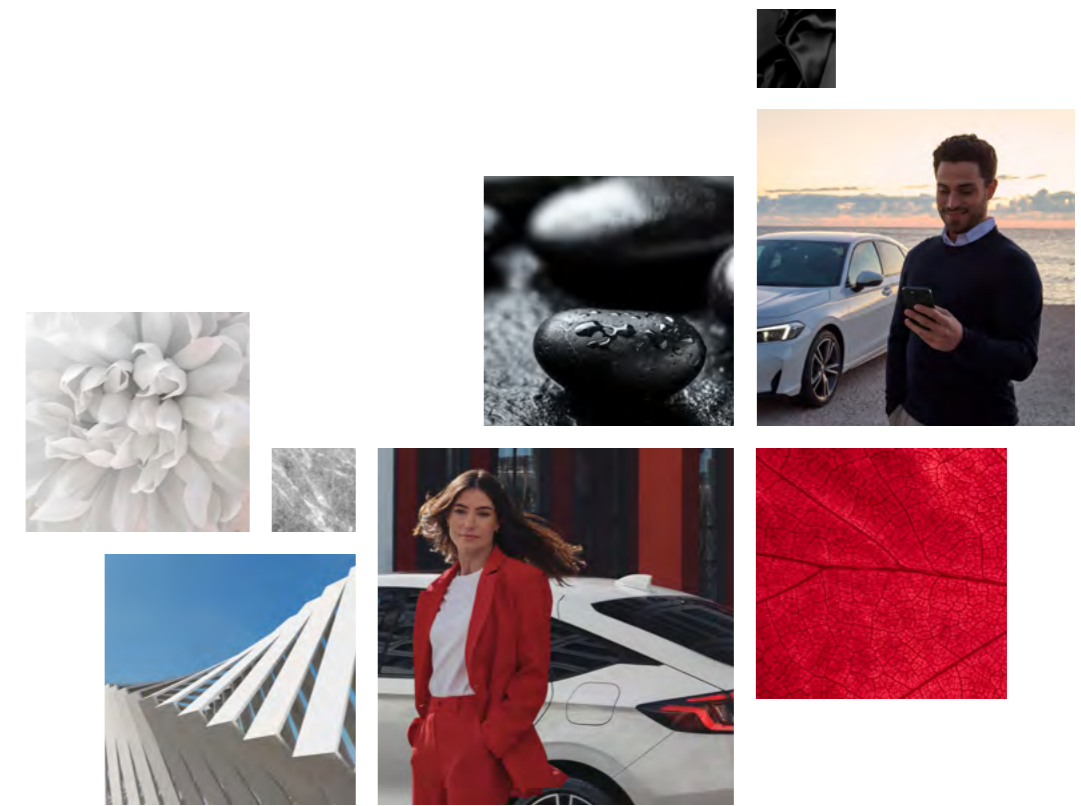
Modra  
Seabed  
Biserna

Siva  
Meteoroid  
Kovinska

# Izberite svojo barvo

## barvo

Izberite med paleto barv, ki dopolnjujejo dinamično obliko novega Civica in hkrati izražajo vaš osebni slog.



Bela Platinum  
Biserna

Rdeča Crystal  
Kovinska

Črna Crystal  
kovinska

Siva Meteoroid  
Kovinska

Modra Seabed  
Biserna

Prikazani model je nivo opreme Elegance.



## Oblazinjenje

Eleganten slog Civica se nadaljuje v kabini z naborom vrhunskih oblazinjenj.

| ELEGANCE             | SPORT  | ADVANCE                                |
|----------------------|--|--|
| tkanina v črni barvi | Kombinacija usnja in tkanine v črni barvi z rdečimi šivi | Premium kombinirano usnje v črni barvi |



Tkanina



Delno usnje



Usnje

# Sport Paket

Ta paket poudari športni videz vašega avtomobila z dodatno opremo v barvi črna Berlina

**Paket vključuje:** podaljšek prednjega odbijača, Ducktail spojler, obloge pragov, pokrove zunanjih ogledal in embleme v črnem kromu (logotipi Honda spredaj in zadaj, ime Civic in značke e:HEV).



Items in the pack are also available separately. Alloy wheels are sold separately.  
Model shown is the Honda Civic 2.0 I-MMD Hybrid Advance in Platinum White Pearl with CI1812 alloy wheels.



#### PODALJŠEK PREDNJEGA ODBIJAČA

Vnesite v svoj Civic več športnosti s podaljškom prednjega odbijača v črni barvi



#### KOMPLET ČRNIH EMBLEMOV

Ta paket odlično dopolnjuje športni videz vašega avtomobila in vključuje: črn komplet logotipa Honda (spredaj in zadaj), črno značko z imenom Civic in črn emblem e:HEV.



#### A DUCKTAIL SPOILER

Ta športni spojler doda značilen slog pokrovu prtljažnika vašega avtomobila za dinamičen izgled zadnjega dela.



#### OBLOGE PRAGOV

Te dinamične obloge pragov poudarijo vznemirljiv, športen stranski profil.



#### POKORVI OGLEDAL

Ta komplet vključuje 2 elegantna, športna pokrova zunanjih ogledal.

# Sport Paket dodatki

Ti športni dodatki v barvi črna Berlina nadgradijo dinamičen videz avtomobila na višjo raven.

**Ta paket vključuje:** sprednjo masko, difuzor zadnjega odbijača in obrobo prednjih žarometov



## PREDNJA MASKA

Ta svetleč črn dodatek preoblikuje sprednji del vašega Cívica z osupljivim novim videzom.



## ZADNJI DIFUZOR

Preoblikujte zadek vašega Cívica z dodatkom svetlečega difuzorja v črni barvi.



## OBROBA PREDNJIH ŽAROMETOV

Par značilnih okrasov žarometov doda sprednjemu delu avtomobila eleganten in namenski videz.

Izdelki v paketu so na voljo tudi ločeno. Alu platišča se prodajajo ločeno. Prikazani model je Honda Civic 2.0 e:HEV Advance v barvi bela Platinium z aluminijastimi platišči C11812.

# Platišča

Alu platišča Cívica so zasnovana tako, da poudarjajo športnost in dopolnjujejo vaš osebni slog.



## 01

### PLATIŠČE 45,7 CM (18") C11811

Diamantno brušena površina s svetlečim prozornim premazom in okenci v barvi črna Gunpowder



## 02

### PLATIŠČE 45,7 CM (18") C11812

Diamantno brušena površina z mat prozornim premazom in okenci v barvi srebrna Rombo.



## 03

### PLATIŠČE 45,7 CM (18") C11813

Popolnoma črna barva s svetlečim prozornim premazom.

# Zapeljimo se





Proizvajalci si pridržujejo pravico do spremembe svojih specifikacij, vključno z barvami, z ali brez predhodnega obvestila in na način, ki se jim zdi primeren. Možne so tako večje kot manjše spremembe. Vendar pa si prizadevamo zagotoviti točnost podatkov v brošuri. Čeprav si prizadevamo za točnost specifikacij, so brošure pripravljene in natisnjene več mesecev pred distribucijo in posledično ne morejo vedno takoj odražati spremenjenih specifikacij ali v nekaterih posameznih primerih zagotavljanja določene funkcije. Strankam vedno svetujemo, da se o podrobnostih specifikacij pogovorijo s katerim koli prodajalcem, ki dobavlja, zlasti če je izbira modela odvisna od ene od oglaševanih funkcij.

Uradni distributer za vozila Honda: AC-Mobil d.o.o., Skupina Emil Frey, Baragova ulica 9, 1000 Ljubljana, Slovenija.  
[www.honda.si](http://www.honda.si)

**HONDA**